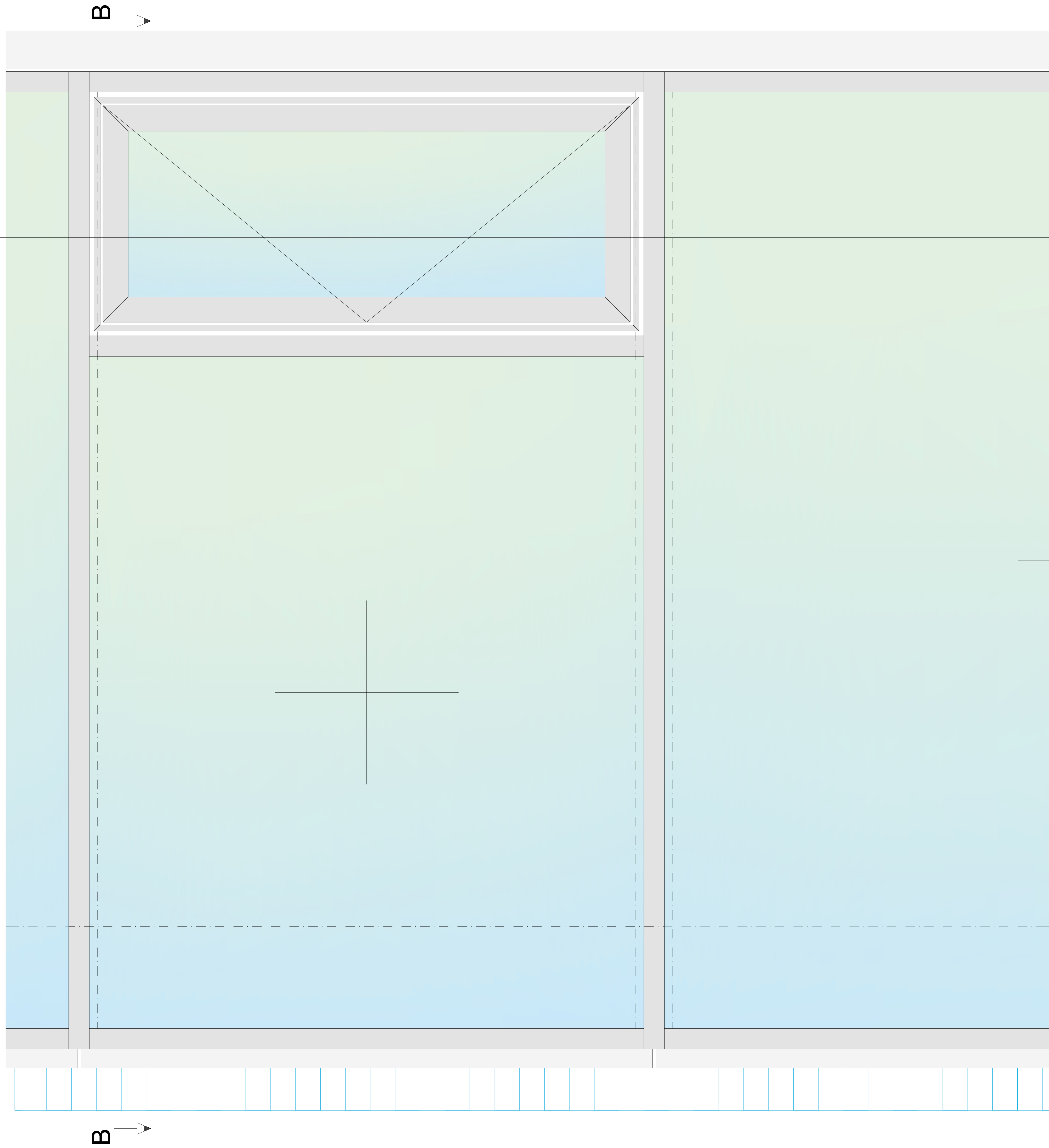
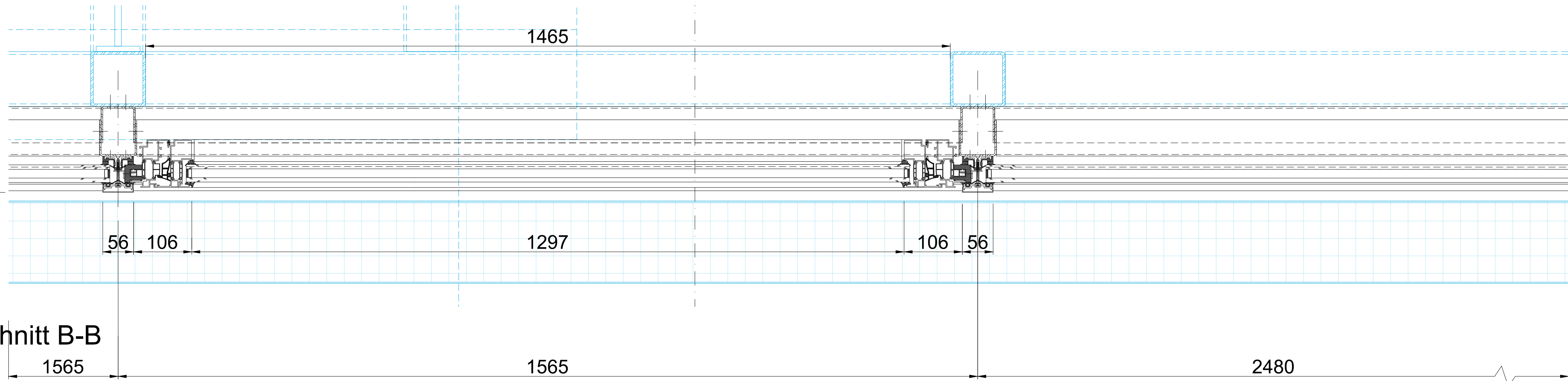


Schnitt A-A



Schnitt B-B



Klappflügel geometrischer freier
Querschnitt ca.0,57 m²

A

B

A

B

A

B

A

B

A

B

A

B

A

B

A

B

A

B

A

B

A

B

A

B

A

B

A

B

A

B

A

B

A

B

A

B

A

B

Alle Maße sind Circa-Maße!

Legende
Bestandsüberarbeitung
Neuerstellung
Nicht Leistung Fassade

Freigabe

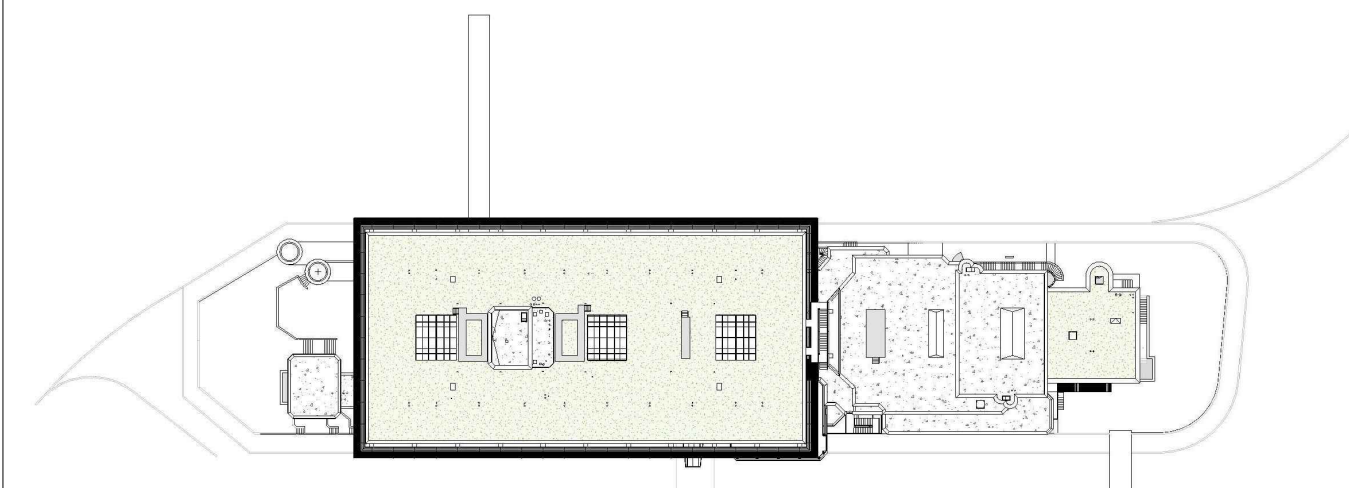
Plannummer: 805_01_A

HISTORIE ARCHITEKT/FACHPLANER

Überarbeitung gemäß Arch. Plan Cos 23.04.2026 01

ÄNDERUNG BEARBEITER DATUM INDEX

Projekt Sanierung Rathaus Bocholt



HÖHENBEZUG: = ± 0.00 OKFF = 25,865 m ü. NHN

Bauherr
Gebäudewirtschaft der Stadt
Bocholt

Architekt
SSP AG
LISE-MEYER-ALLEE 30
44801 BOCHUM
T 0034 30709-0
F 0034 30709-11
info@ssp.ag www.ssp.ag

Fachplaner Fassade
AMP
AMP Ingenieurgesellschaft mbH
Ingenieurbüro für Fassadentechnik
und Angewandte Bauphysik
Druckstraße 86
44460 Neuss
Telefon: +49 2131 - 29169 0
Telefax: +49 2131 - 29169 01
e-mail: mail@b-amp.de

Projekt
Sanierung Rathaus Bocholt

Planinhalt
Übersicht Klappflügel
Bypass

Projektr.	Phase	erstellt am	von	Maßstab	Format
-	5	15.09.2025	COS	1:5	DIN A0

Planschüssel
LPH Bauteil Planer Planart Ebene Blatt Nr. Index Status
5 R 730 DE -- 805_01_A